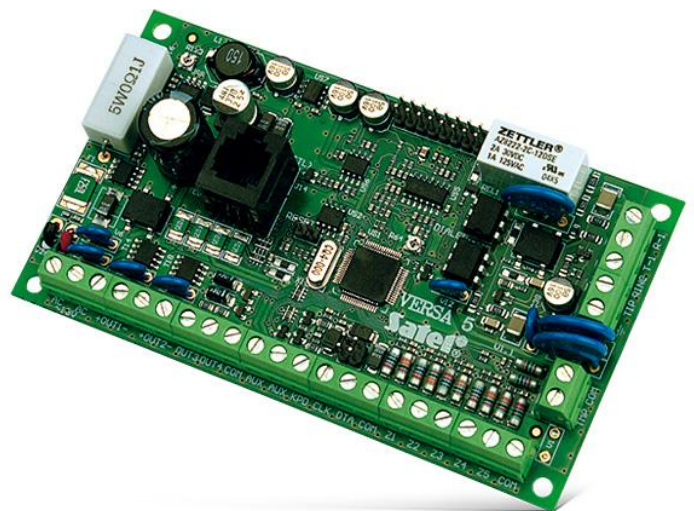


VERSA 5

Centrale alarmowe przeznaczone do ochrony małych i średniej wielkości obiektów, oferujące wszechstronną funkcjonalność w dziedzinie zabezpieczeń. Wyróżniają się one spośród konkurencji możliwościami rozbudowy przewodowej i bezprzewodowej (współpracują z kontrolerami systemów bezprzewodowych **ABAX 2** i **ABAX**) oraz zaawansowanymi funkcjami komunikacyjnymi dostępnymi dzięki dedykowanym komunikatorom GSM/GPRS oraz TCP/IP.

- zgodność z EN50131 Grade 2
- 5 wejść z możliwością rozbudowy do 30:
 - wybór konfiguracji: NO, NC, EOL, 2EOL/NO, 2EOL/NC
 - możliwość obsługi czujek roletowych i wibracyjnych
 - kontrola obecności czujek
- dodatkowe wejście sabotażowe
- od 4 do 12 programowalnych wyjść
- 3 wyjścia zasilające
- podział systemu na 2 strefy:
 - 3 tryby dozoru w każdej strefie
 - sterowanie przez użytkownika lub za pomocą timerów
- możliwość prostej aktualizacji oprogramowania (firmware) pozwalająca wzbogacić centralę o dodatkową funkcjonalność
- port RS-232 (gniazdo RJ) do programowania centrali
- wbudowany komunikator telefoniczny z funkcjami:
 - monitoringu (SIA, ContactID, inne)
 - powiadamiania głosowego (8 numerów, 16 komunikatów)
 - zdalnego programowania (modem 300 bps)
- współpraca z modułami GSM/GPRS:
 - powiadamianie głosowe/SMS
 - monitoring SMS/GPRS
- sterowanie systemem za pomocą:
 - manipulatorów LCD lub LED (do 6)
 - manipulatorów bezprzewodowych **VERSA-LCDM-WRL** (**VERSA 5 Firmware v1.04** lub nowszy), **VERSA-KWRL2** (**VERSA 5 Firmware v1.09** lub nowszy)
 - manipulatorów z ekranem dotykowym:
 - **INT-TSG** (**INT-TSG Firmware v1.03** lub nowszy, **VERSA 5 Firmware v1.04** lub nowszy)
 - **INT-TSH** (**VERSA 5 Firmware v1.06** lub nowszy)
 - pilotów zdalnego sterowania
- możliwość prostej aktualizacji oprogramowania (firmware) ułatwiająca korzystanie z przyszłych urządzeń
- obsługa do 31 haseł:
 - 30 zwykłych użytkowników
 - 1 instalator
- edycja nazw ułatwiająca obsługę i zarządzanie systemem
- timery:
 - 4 timery z obsługą wyjątków
- pamięć 2047 zdarzeń
- automatyczna diagnostyka podstawowych komponentów systemu
- wbudowany zasilacz impulsowy o wydajności 1 A:
 - zabezpieczenie przeciwprzeciążeniowe
 - zabezpieczenie przez całkowitym rozładowaniem akumulatora
 - regulacja prądu ładowania akumulatora
- opcja niezgłaszania ewentualnych problemów z połączeniem z serwerem SATEL jako awarii



Klasa środowiskowa	II
Klasa zabezpieczenia	Grade 2
Napięcie zasilacza centrali ($\pm 10\%$)	12
Obciążalność wyjść programowalnych niskoprądowych	50
Obciążalność wyjść programowalnych wysokoprądowych ($\pm 10\%$)	1100
Wydajność prądowa zasilacza	1
Zakres temperatur pracy	-10...+55 °C
Znamionowe napięcie zasilania ($\pm 10\%$)	18
Pobór prądu w stanie gotowości	70
Maksymalny pobór prądu	90
Masa	100